



bissinger

Anschlusskabel, Adapter, Neutralelektroden

Cables, Adapters, Neutral electrodes

Câbles, Adapteurs, Electrodes neutres

Cables, Adaptadores, Electrodos neutros

Cavi, Adattatori, Elettrodi neutri



Focus on better solutions

Bipolare Kabel
Bipolar cables
 Câbles bipolaires
Cables bipolares
 Cavi bipolari



Flachstecker
Flat plug
 Connecteur plat
Enchufe plano
 Spina piatta



Flachstecker
 gewinkelt
**Flat plug,
 angled**
 Connecteur plat,
 coudé
**Enchufe plano
 acodado**
 Spina piatta,
 ad angolo





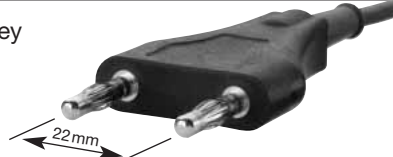





Flachstecker
 Vierkant
**Flat plug,
 square**
 Connecteur plat,
 carré
**Enchufe plano
 cuadrado**
 Spina piatta,
 quadrata



2-Pin-Stecker
2-pin plug
 Connecteur
 à 2 broches
Enchufe 2 pines
 Spina a 2 pin

Stecker generatorseitig
Plug, generator side
 Connecteur, côté générateur
Enchufe, lado del generador
 Spina, lato generatore

2-Banana 	3m	80100010	80100051	80100012	80100025
	5m	80100013	80100052	80100011	80100027
Erbe, Storz 	3m	80100017	80100054	80100037	80100023
	5m	80100018	80100056	80100038	80100029
Martin, Berchtold, Aesculap GK55, GK60 Wolf 	3m	80100019	80100058	80100039	80100043
	5m	80100020	80100059	80100047	80100045
Valleylab, Lamidey, EMC 	3m	80100021	80100046	80100034	80100053
	5m	80100022	80100048	80100033	80100055
Erbe, EMC/Dolley 	3m	80100050	-	80100057	-
	5m	80100060	-	80100067	-
Aesculap GK4, GK20, GK21, GK30, GK34, GK50, GK51 	3m	80100035	-	-	80100073
	5m	80100036	-	-	80100075
Codman CMC II 	3m	80100041	-	-	80100063
	5m	80100040	-	-	80100065
Valleylab autobipolar 	3m	80100042	-	80100219	-
	5m	-	-	-	-



2-Pin-Stecker
gewinkelt
**2-pin plug,
angled**

2-Pin-Stecker
gewinkelt
mit Schutzkappe
**2-pin plug,
angled
with protecting cap**

Rundstecker
BiTech
**Round plug
BiTech**

Stecker
Zange R. Wolf
**Plug
R. Wolf forceps**

Stecker
Zange Karl Storz
**Plug, Karl Storz
forceps**

Stecker
Ethicon Scheren
**Plug
Ethicon scissors**

Stecker
Aesculap Pinzetten
**Plug, Aesculap
forceps**

Connecteur
à 2 broches, coudé
**Enchufe 2 pines
acodado**

Connecteur
à 2 broches, coudé
avec capuchon de protection

Connecteur rond
BiTech
**Enchufe redondo
BiTech**

Connecteur,
pince R. Wolf
**Enchufe
pinza R. Wolf**

Connecteur,
pince Karl Storz
**Enchufe
pinza Karl Storz**

Connecteur,
ciseaux Ethicon
**Enchufe
tijeras Ethicon**

Connecteur,
pincas Aesculap
**Enchufe
pinzas Aesculap**

*Spina a 2 pin,
ad angolo*

*Spina a 2 pin,
ad angolo
con cappuccio di protezione*

*Spina rotonda,
BiTech*

*Spina,
pinza R. Wolf*

*Spina,
pinza Karl Storz*

*Spina,
forbici Ethicon*

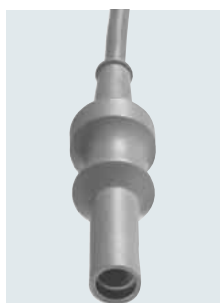
*Spina,
pinzas Aesculap*

**Enchufe 2 pines
acodado
con caperuzza protectora**
*Spina a 2 pin,
ad angolo
con cappuccio di protezione*

80100125	80100128	80100081	80100094	80100098	80100200	80100121
80100127	80100129	80100085	-	80100201	80100300	80100122
-	-	80100082	80100092	80100095	80100198	80100150
-	-	80100086	80100192	80100195	80100298	-
-	-	80100083	80100093	80100096	80100199	80100130
-	-	80100087	80100193	80100196	80100299	80100131
80100153	80100152	80100084	80100089	80100097	80100197	-
80100155	80100154	80100088	80100189	-	80100297	-
-	-	80100080	-	-	-	-
-	-	-	-	-	-	-
-	-	-	-	-	-	80100140
-	-	-	-	-	-	-
80100163	-	-	-	-	-	-
80100165	-	-	-	-	-	80100167
-	-	-	-	-	-	-
-	-	-	-	-	-	-

Monopolare Kabel
Monopolar cables
 Câbles monopolaires
Cables monopolares
 Cavi monopolari

Stecker generatorseitig
Plug, generator side
 Connecteur, côté générateur
Enchufe, lado del generador
 Spina, lato generatore



Ø4mm
 Buchse
Socket
 Douille
Zócalo
 Bussola







Ø4mm
 Buchse
 gewinkelt
Socket, angled
 Douille, coudée
Zócalo acodado
 Bussola
 ad angolo



Ø2mm
 Stecker geschützt
 für Resektoskop
**Plug, protected
 for resectoscope**
 Connecteur protégé
 pour résectoscope
**Enchufe
 protegido para
 el resectoscopio**
 Spina protetta
 per resettoscopio



Ø4mm
 Stecker
 geschützt
Plug, protected
 Connecteur
 protégé
**Enchufe
 protegido**
 Spina protetta

Erbe T-Serie, Martin, Berchtold 	3m	80100014	80100240	80100314	-
	5m	80100016	-	80100324	-
Bovie, Valleylab, Conmed 	3m	80100215	80100242	80100320	80100220
	5m	80100221	-	80100340	80100222
Martin, Berchtold, Aesculap 	3m	80100031	-	80100316	80100230
	5m	80100331	-	80100326	-
Erbe ACC/ICC, VIO 	3m	80100114	80100243	80100330	-
	5m	80100115	-	80100360	-

		
Ø3mm Buchse Socket Douille Zócalo Bussola	Ø4mm Buchse mit Sechskant Hexagon socket Douille hexagonale Zócalo con hexágono Bussola con esagono	Ø4mm Stecker* Plug* Connecteur* Enchufe* Spina*
80100319	80100315	80100214
-	-	80100216
-	-	80100217
-	-	80100218
-	-	80100212
-	-	-
-	80100318	-
80100317	-	-

*Entspricht nicht
EU-Bestimmungen

***Non-compliant
with EU standards**

*Non conforme
aux normes UE

***No cumple
las normas UE**

*Non conforme
alle norme UE

Aufbau bipolare Kabel

Bipolar cable structure

Structure des câbles bipolaires

Construcción del cable bipolar

Struttura dei cavi bipolari

Porenfrei versilberte Leitungen
Non-porous silver plated wires
Conducteurs argentés, sans pores
Conductores plateados exentos de poros
Conduttori argentati, senza pori

Einzeladern verschlungen
Twisted cores
Conducteurs unifilaires, entrelacés
Conductores individuales retorcidos
Conduttori unifilari intrecciati

FEP Isolierung
FEP Insulation
Isolation FEP
Aislamiento FEP
Isolamento FEP

Silikon-Mantel, Latex-frei
Silicone jacket, latex-free
Gaine en silicone, sans latex
Cubierta de silicona, exenta de látex
Guaina in silicone, senza lattice



Aufbau monopolare Kabel

Monopolar cable structure

Structure des câbles monopolaires

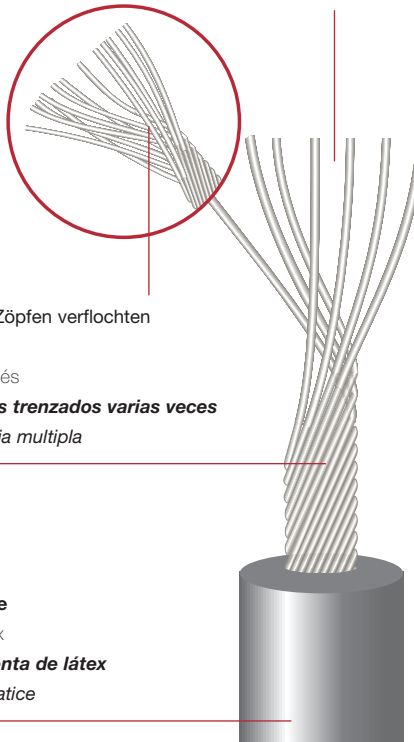
Construcción del cable monopolar

Struttura dei cavi monopolari

Porenfrei versilberte Leitungen
Non-porous silver plated wires
Conducteurs argentés, sans pores
Conductores plateados exentos de poros
Conduttori argentati, senza pori

Einzeladern mehrfach zu Zöpfen verflochten
Multiple braided cores
Conducteurs unifilaires tressés
Conductores individuales trenzados varias veces
Conduttori unifilari a treccia multipla

Silikon-Mantel, Latex-frei
Silicone jacket, latex-free
Gaine en silicone, sans latex
Cubierta de silicona, exenta de látex
Guaina in silicone, senza lattice



Bipolare Adapter

Bipolar adapters

Adaptateurs bipolaires

Adaptadores bipolares

Adattatori bipolari



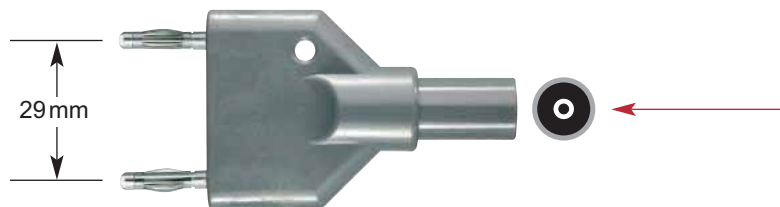
89102000

Martin Generator
Martin generator
Générateur Martin
Generatore Martin
Generador Martin



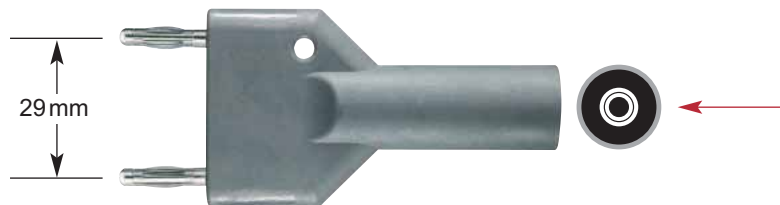
89102001

Erbe Generator
Erbe generator
Générateur Erbe
Generatore Erbe
Generador Erbe



89102002

Martin Kabel
Martin cable
Câble Martin
Cavo Martin
Cable Martin



89102003

Erbe Kabel
Erbe cable
Câble Erbe
Cavo Erbe
Cable Erbe

Monopolare Adapter

Monopolar adapters

Adaptateurs monopolaires

Adaptadores monopolares

Adattatori monopolari



89102004

Martin Generator
Martin generator
Générateur Martin
Generatore Martin
Generador Martin



89102005

Erbe Generator
Erbe generator
Générateur Erbe
Generatore Erbe
Generador Erbe

Wiederverwendbare Neutralelektroden

Reusable neutral electrodes

Electrodes neutres
réutilisables

Electrodos neutros reutilizables

*Elettrodi neutri
riutilizzabili*

Die wiederverwendbaren Neutral-
elektroden von Bissinger bestehen
aus leitfähigem, widerstandsfähigem
Silikon und sind mit einem 4,5m
Anschlußkabel ausgestattet.

**The reusable neutral electrodes
by Bissinger are made of conduc-
tive resistant silicone and are
equipped with a 4.5m connecting
cable.**

Les électrodes neutres réutilisables
de Bissinger sont faites de silicone
conductrice résistante et dotées d'un
câble de raccordement de 4,5m.

**Los electrodos neutros reutili-
zables de Bissinger se componen
de silicona conductiva y resisten-
te y están equipados con un cable
de conexión de 4,5 m.**

*Gli elettrodi neutri riutilizzabili della
Bissinger sono fatti da silicone
conduttivo e resistente e sono muni-
ti di un cavo di collegamento di
4,5m.*

Wisch- oder Sprühdeseinfektion
Wipe or spray disinfection
Désinfection par essuyage ou pulvérisation
Desinfección por lavado o rocío
Disinfezione mediante pulizia o con spray



Kontaktfläche 390cm² (15x26cm), für Erwachsene,
mit Stecker Erbe, Integra, KLS Martin

**Contact surface 390cm² (15x26cm), for adults,
with Erbe, Integra, KLS Martin plug**

Surface de contact 390cm² (15x26cm), pour adultes,
avec connecteur Erbe, Integra, KLS Martin

**Superficie de contacto 390cm² (15x26cm), para
adultos, con enchufe Erbe, Integra, KLS Martin**

*Superficie di contatto 390 cm² (15x26 cm), per adulti,
con spina Erbe, Integra, KLS Martin*

89242004

mit Stecker KLS Martin

with KLS Martin plug

avec connecteur KLS Martin

con enchufe KLS Martin

con spina KLS Martin

89242003



Kontaktfläche 128cm² (8x16cm), für Kinder,
mit Stecker Erbe, Integra, KLS Martin

**Contact surface 128cm² (8x16cm), for children,
with Erbe, Integra, KLS Martin plug**

Surface de contact 128cm² (8x16cm), pour enfants,
avec connecteur Erbe, Integra, KLS Martin

**Superficie de contacto 128cm² (8x16cm), para niños,
con enchufe Erbe, Integra, KLS Martin**

*Superficie di contatto 128 cm² (8x16 cm), per bambini,
con spina Erbe, Integra, KLS Martin*

89232004

mit Stecker KLS Martin

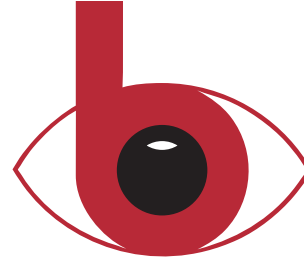
with KLS Martin plug

avec connecteur KLS Martin

con enchufe KLS Martin

con spina KLS Martin

89232003



bissinger

Kabel für Einmal-Neutralelektroden

Cables for disposable neutral electrodes

Câbles pour électrodes neutres à usage unique

Cable para electrodos neutros desechables

Cavi per elettrodi neutri monouso



Stecker für
Einmal-Neutral-
Elektroden

**Plug for single-use
electrodes**

Connecteur pour
électrodes neutres
à usage unique

**Enchufe
para electrodo
desechable**

*Spina per elettrodi
neutri monouso*

Stecker generatorseitig

Plug, generator side

Connecteur, côté générateur

Enchufe, lado del generador

Spina, lato generatore

Erbe, Integra, KLS Martin



4,5m

89101050

KLS Martin



4,5m

89101052

Valleylab, Conmed, Erbe (international)



4,5m

89101051

Valleylab (Non REM), Conmed, Erbe (international)



4,5m

89101053



**Günter Bissinger
Medizintechnik GmbH**

Hans-Theisen-Straße 5
79331 Teningen/Germany
Tel. +49 7641/9 14330
Fax +49 7641/9 143333
eMail: info@bissinger.com
www.bissinger.com

www.bipolar-forceps.com
www.bipolar-scissors.com
www.bipolarpinzette.de
www.bipolarschere.de